



# ЧЕРНОБЫЛЬ: ОТ ВОЗРОЖДЕНИЯ ДО УСТОЙЧИВОГО РАЗВИТИЯ

**Единый день  
информирования населения**

апрель 2026 г.

<sup>137</sup>Cs

1986

## ПОСЛЕДСТВИЯ АВАРИИ НА ЧАЭС ДЛЯ БЕЛАРУСИ

### МАСШТАБЫ ЗАГРЯЗНЕНИЯ:

**35%** выпадений цезия-137 в Европе пришлось на Беларусь;  
**23%** территории загрязнено.

Сельхозземли: **1,8 млн га** (20% от общей площади).

Леса: **20,1 тыс. км<sup>2</sup>** (23% лесного фонда).

### ПОСТРАДАВШИЕ ТЕРРИТОРИИ:

**56 районов** (из них **21** — в зоне наибольшего загрязнения);

**3 600 населенных пунктов;**

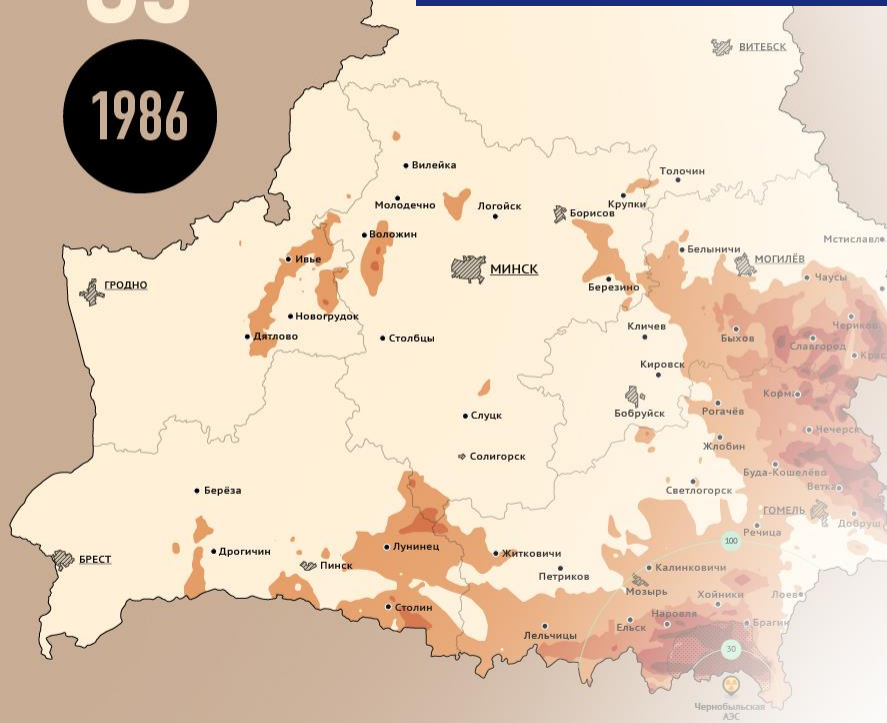
**2,5 млн человек**, включая **1,5 млн детей**.

### НАИБОЛЕЕ ПОСТРАДАВШИЕ РАЙОНЫ:

**Брестская обл.:** Лунинецкий, Пинский, Столинский;

**Гомельская обл.:** 16 районов;

**Могилевская обл.:** Быховский, Чериковский, Костюковичский, Краснопольский, Славгородский.





Площадь территории Республики Беларусь, загрязненной цезием-137, в результате его радиоактивного распада **уменьшилась в 1,8 раза**, а площадь загрязнения стронцием-90 **сократилась почти в 1,9 раза**.




Площадь загрязненных сельхозземель **сократилась с 1 866 тыс. га до 804,4 тыс. га**.

---

С 1993 года **возвращено в сельскохозяйственное использование 20,5 тыс. га земель** в Брестской, Гомельской и Могилевской областях (*из них 11 тыс. га введено с ограничениями по возделываемым культурам*).





# СНИЖЕНИЕ РАДИОНУКЛИДОВ В СЕЛЬХОЗПРОДУКЦИИ

**Цезий-137:** переход в продукцию снизился **более чем в 20 раз**

**Стронций-90:** поступление в пищевую цепочку снижено **примерно в 4 раза**

*Для проведения мониторинга состояния почв, растениеводческой и животноводческой продукции, а также продукции, реализуемой на рынках функционирует сеть из **500 лабораторий и постов.***



# СНИЖЕНИЕ ЗАГРЯЗНЕНИЯ ЛЕСОВ

Площадь наиболее загрязненных лесов — **1,47 млн га (15,1%)**.

Ежегодное снижение таких лесов — **в среднем на 2%**.

**Комплекс защитных мероприятий:**

радиационный контроль и мониторинг, охрана лесов от пожаров, лесовосстановление и лесоразведение, обеспечение радиационной безопасности работников, обеспечение системы качества контроля радиоактивного загрязнения, информирование о радиационной обстановке в лесах.

# СОЦИАЛЬНАЯ НАПРАВЛЕННОСТЬ ГОСУДАРСТВЕННОЙ ПРОГРАММЫ ПО ПРЕОДОЛЕНИЮ ПОСЛЕДСТВИЙ КАТАСТРОФЫ НА ЧЕРНОБЫЛЬСКОЙ АЭС НА 2021–2025 ГГ.



## Охват

**800 тыс.**



Госреестр пострадавших от ЧАЭС и других радиационных аварий

## Приоритет



Здоровье и качество жизни людей

# МЕДИЦИНСКАЯ ПОМОЩЬ, ОКАЗЫВАЕМАЯ НАСЕЛЕНИЮ

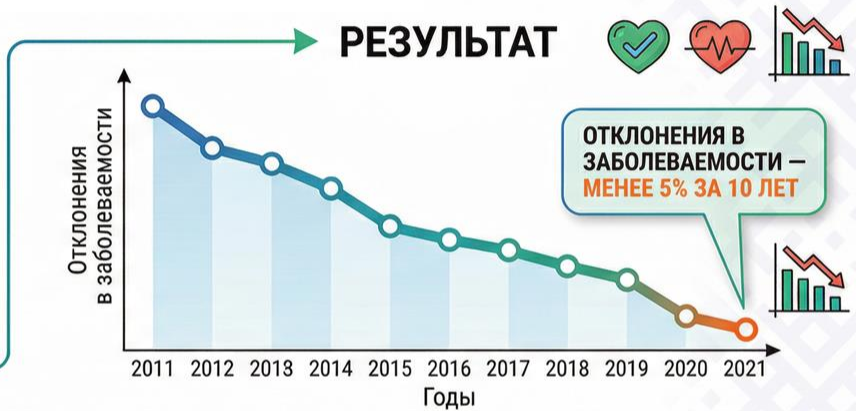
МЕДИ



Охват диспансеризацией  
пострадавшего населения



Охват диспансеризацией  
детского населения



## РАБОТА ВЫЕЗДНОЙ БРИГАДЫ ГУ «РНПЦ РМиЭЧ»



10 000  
ОСМОТРОВ ЕЖЕГОДНО



40%  
– ДЕТИ



ЭФФЕКТИВНАЯ СИСТЕМА МЕДИЦИНСКОГО  
НАБЛЮДЕНИЯ И ПРОФИЛАКТИКИ

**“Сооружение АЭС не только укрепило нашу энергетическую безопасность, но и определило дальнейшее развитие Беларуси как высокотехнологичного государства.”**

*Президент Республики Беларусь А.Г.Лукашенко, совещание о результатах работы БелАЭС, увеличении электропотребления и предложениях о строительстве новых атомных мощностей, 14 ноября 2025 г.*





***Видеоматериал: «Чернобыль: 39 лет  
возрождения и устойчивого  
развития»***



**АКАДЕМИЯ УПРАВЛЕНИЯ  
ПРИ ПРЕЗИДЕНТЕ  
РЕСПУБЛИКИ БЕЛАРУСЬ**