

ПРЕДПРОЕКТНОЕ ПРЕДЛОЖЕНИЕ



**РЕКОНСТРУКЦИЯ ЗДАНИЯ ОВОЩЕХРАНИЛИЩА В Г.ВИЛЕЙКЕ ПО УЛ.ШУБИНА,77
ПОД ПРОИЗВОДСТВО ПЛАСТМАССОВЫХ ИЗДЕЛИЙ, КОНСТРУКЦИЙ ИЗ НИХ, А ТАКЖЕ ИХ СКЛАДИРОВАНИЕ**



МИНСК 2016

Объект: № 01/10-2015П

ООО "ПРОЕКТПРИМЕР"

Заказчик: ЗАО "ВТК"

Объект: № 01/10-2015П

"Реконструкция здания овощехранилища в г. Вилейке по ул. Шубина, 77
под производство пластмассовых изделий, конструкций из них,
а также их складирование"

Предпроектное предложение

Директор

В.М. Карпеленя

Главный инженер проекта

В.И. Рылько

Главный архитектор проекта

И.С. Кособукин

Главный специалист генплана

О.Н. Росина

Архитектор

М.А. Новак

МИНСК 2016

СОДЕРЖАНИЕ

1. Содержание. Техничко-экономические показатели.
2. Общая пояснительная записка.
3. Схема генерального плана.
4. Реконструкция. Общий вид 1.
5. Реконструкция. Общий вид 2.
6. Реконструкция. Общий вид 3.
7. Реконструкция. Общий вид 4. Общий вид 5.
8. Схема плана 1 этажа. Схема плана подвала.

Техничко-экономические показатели

- | | |
|--|--------------|
| 1. Площадь территории в границах работ | - 2238,4 м2 |
| 2. Площадь участка | - 1.45 га |
| 1. Площадь застройки | - 2096 м2 |
| 2. Общая площадь здания | - 2127,8 м2 |
| 3. Строительный объем | - 9020,85 м3 |
| 4. Этажность | - 1 эт. |

Класс сложности зданий - К4 (по СТБ 2331-2014).

Уровень ответственности зданий -II (Vнормальный).

Степень огнестойкости зданий - IV по ТКП 45-2.02-142-2011.

Класс здания по функциональной пожарной опасности:

- Ф 5.1 (производственные здания);
- Ф 5.2 (складские здания и сооружения).

Исходные данные

Проект «Реконструкция здания овощехранилища в г.Вилейке по ул.Шубина, 77 под производство пластмассовых изделий, конструкций из них, а также их складирование» разработан по заказу ЗАО "ТВК" на основании:

- Решения Вилейского Районного исполнительного комитета №14 от 13.01.2016;
- Договора на проектирование №01/10-2015П от 01 октября 2015г.;
- задания на проектирование, утвержденного заказчиком;
- ТУ заинтересованных организаций;

Объект "Реконструкция здания овощехранилища в г. Вилейке по ул. Шубина, 77 под производство пластмассовых изделий, конструкций из них, а также их складирование".

Содержание.
Техничко-экономические
показатели

ЛИСТ
SHEET 1
ДАТА
DATE 28.01.2016

ПРЕДПРОЕКТНОЕ ПРЕДЛОЖЕНИЕ
ШИФР
CIPHER

РАЗРАБОТАНО ПО ЗАКАЗУ
ЗАО "ТВК"

АВТОРСКИЙ КОЛЛЕКТИВ
Директор Карпелена В.М.
Глав. Спец. ГП Росина О.Н.
ГАП Кособукин И.С.
Архитектор Новак М.А.

ПРОЕКТ
ПРИМЕР
ООО «СТРОИТЕЛЬНАЯ ОТВЕТСТВЕННОСТЬ»

Общие сведения

Проект реконструкции предусматривает изменение функционального назначения здания под производственно-складской комплекс по изготовлению и хранению изделий из пластика. Проектом реконструкции предусматриваются следующие мероприятия:

- ремонт существующих конструкций стен, кровли, полов;
- утепление стен производственных помещений;
- замена существующих и устройство дополнительных оконных и дверных блоков;
- отделку наружных и внутренних стен здания;
- перепланировка помещений для обеспечения технологических процессов

производства, складирования материалов и изделий, обеспечения комфортных условий для работы;

- устройство встроенной, газовой котельной для отопления производственных и бытовых помещений здания;

- уточнение сложившейся застройки территории предприятия согласно действующим ТНПА.

Проектирование ведется в одну стадию, строительный проект с утверждаемой архитектурной частью, без выделения очередей строительства и пусковых комплексов.

Характеристика земельного участка

Участок реконструируемого здания, площадью 1,45 га расположен в коммунально-складской зоне г.Вилейка, по улице Шубина. С северо-востока, востока и юга участок граничит с объектами коммунально-складской зоны. С западной стороны расположена территория частной (малоэтажной) жилой застройки. С севера расположена территория средней школы №5.

Въезд на территорию проектируемого объекта осуществляется с южного направления, со стороны ул.Шубина.

Рельеф участка холмистый с откосом и понижением рельефа по юго-восточной границе участка. Перепад относительных отметок рельефа составляет около 6 м с повышением в северном направлении.

Грунтовые воды на участке не вскрыты.

Генеральный план решен в соответствии с ТКП 45-3.03-227-2010 (02250) Улицы населенных пунктов, с учетом обеспечения противопожарных и санитарных разрывов между зданиями, рациональной организации транспортного и пешеходного движения.

На проектируемой территории расположены здания реконструируемого овощехранилища, здание администрации, ТП и склад тары. Территория свободна от зеленых насаждений.

На площадке размещены:

- производственный корпус поз. по г/п № 1;
- административный корпус поз. по г/п № 2;
- ТП поз. по г/п №3;
- склад тары поз. по г/п №4;
- туалет поз. по г/п № 5;
- пожарный водоем поз. по г/п №6;
- парковка на 5 маш/мест.
- площадка ТБО.

Объемно-планировочные и архитектурные решения

Реконструируемое здание представляет собой одноэтажное, прямоугольное в плане здание размером 48,5x42,5м.

Конструктивная схема здания - сборный железобетонный каркас с навесными железобетонными и частично самонесущими кирпичными стенами. Кровля здания плоская с рулонным покрытием с организованным наружным водостоком.

Под частью здания в осях Б-К/8-10 расположен подвал.

Проектом реконструкции предусмотрено изменение функционального назначения здания, из коммунально-складского (овощехранилище) в производственно-складское (производство, сборка и хранение готовых изделий и материалов из пластмассы).

Предусматривается максимальное сохранение существующей планировочной структуры и конструктивной схемы здания. Необходимость ремонта или замены конструкций каркаса, стен, полов и других элементов будет определено после комплексного обследования и определения состояния и несущей способности конструкций здания. Для соблюдения технологических процессов и создания комфортных условий труда предусматриваются по утеплению стен и перекрытия здания, устройство дополнительных оконных и дверных проемов.

Здание оснащается всеми инженерными коммуникациями и оборудованием, отопление и горячее водоснабжение обеспечивается встроенной газовой котельной.

Функционально здание делится на 4 блока.

На первом этаже размещаются:

- Помещение литьевых и сборочных машин;
- Помещение комплектации, сборки и упаковки;
- Склад сырья;

В подвале размещаются:

- Бытовые помещения персонала с душевыми, комната отдыха и приема пищи.

Помещения размещенные в подвале имеют 2 эвакуационных выхода непосредственно наружу.

Для удобства персонала предусматривается устройство технологической лестницы из подвала в помещение сборочных машин.

Наружная и внутренняя отделка здания современными высококачественными материалами, стойкими к неблагоприятному воздействию (ультрафиолетовое излучение, воздействие атмосферных осадков, повышенная влажность и температура, возможность очистки от загрязнений).

Отделка фасадов - декоративная штукатурка с покраской фасадными красками светлых тонов.

Внутренняя отделка - штукатурка с покраской акриловыми красками в производственных помещениях - светлых тонов, в бытовых - теплых тонов. В помещениях с влажным режимом (душевые, санузлы, помещение уборочного инвентаря и др.) облицовка керамической плиткой на высоту 1,8-2,0 м от пола, выше покраска влагостойкой краской.

Объект "Реконструкция здания овощехранилища в г. Вилейке по ул. Шубина, 77 под производство пластмассовых изделий, конструкций из них, а также их складирование".

Общая пояснительная записка

ЛИСТ SHEET 2
ДАТА DATE 28.01.2016

ПРЕДПРОЕКТНОЕ ПРЕДЛОЖЕНИЕ
ШИФР CIPHER

РАЗРАБОТАНО ПО ЗАКАЗУ
ЗАО "ТВК"

АВТОРСКИЙ КОЛЛЕКТИВ
Директор Карпелена В.М.
Глав. Спец. ГП Росина О.Н.
ГАП Кособукин И.С.
Архитектор Новак М.А.

ПРОЕКТ
ИЗДАНО С ОТВЕТСТВЕННОСТЬЮ



Объект "Реконструкция здания овощехранилища в г. Вилейке по ул. Шубина, 77 под производство пластмассовых изделий, конструкций из них, а также их складирование".

Реконструкция.
Общий вид 1.

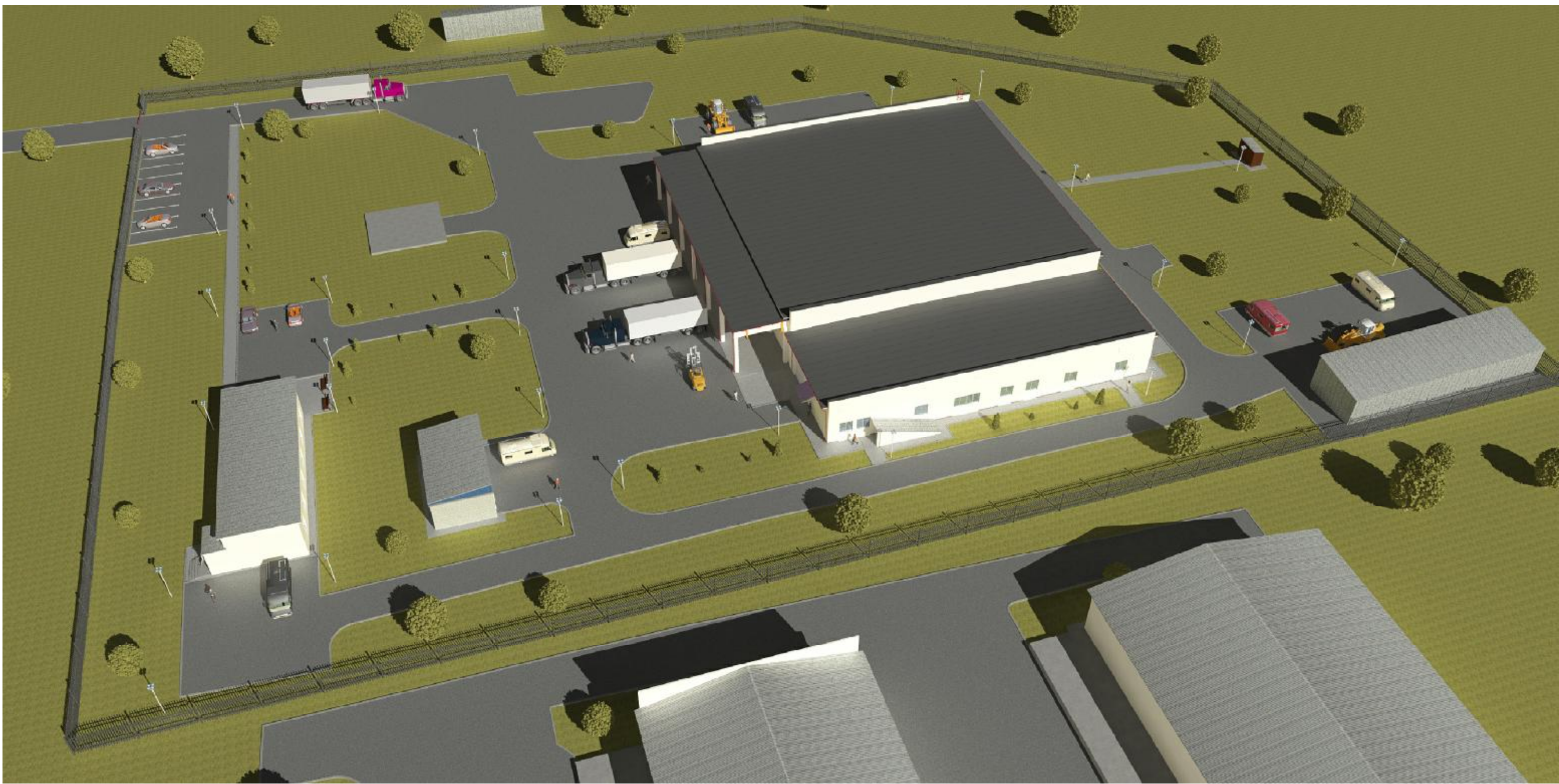
ЛИСТ SHEET 4
ДАТА DATE 28.01.2016

ПРЕДПРОЕКТНОЕ ПРЕДЛОЖЕНИЕ
ШИФР SIPHER

РАЗРАБОТАНО ПО ЗАКАЗУ
ЗАО "ТВК"

АВТОРСКИЙ КОЛЛЕКТИВ
Директор Карпелена В.М.
Глав. Спец. ГП Росина О.Н.
ГАП Кособукин И.С.
Архитектор Новак М.А.





Объект "Реконструкция здания овощехранилища в г. Вилейке по ул. Шубина, 77 под производство пластмассовых изделий, конструкций из них, а также их складирование".

Реконструкция.
Общий вид 2.

ЛИСТ SHEET 5
ДАТА DATE 28.01.2016

ПРЕДПРОЕКТНОЕ ПРЕДЛОЖЕНИЕ
ШИФР СIPHER

РАЗРАБОТАНО ПО ЗАКАЗУ
ЗАО "ТВК"

АВТОРСКИЙ КОЛЛЕКТИВ
Директор Карпеленя В.М.
Глав. Спец. ГП Росина О.Н.
ГАП Кособукин И.С.
Архитектор Новак М.А.





Объект "Реконструкция здания овощехранилища в г. Вилейке по ул. Шубина, 77 под производство пластмассовых изделий, конструкций из них, а также их складирование".

Реконструкция.
Общий вид 3.

ЛИСТ SHEET	6
ДАТА DATE	28.01.2016

ПРЕДПРОЕКТНОЕ ПРЕДЛОЖЕНИЕ
ШИФР СIPHER

РАЗРАБОТАНО ПО ЗАКАЗУ
ЗАО "ТВК"

АВТОРСКИЙ КОЛЛЕКТИВ
 Директор Карпеленя В.М.
 Глав. Спец. ГП Росина О.Н.
 ГАП Кособукин И.С.
 Архитектор Новак М.А.





<p>Объект "Реконструкция здания овощехранилища в г. Вилейке по ул. Шубина, 77 под производство пластмассовых изделий, конструкций из них, а также их складирование".</p>	<p>Реконструкция. Общий вид 4. Общий вид 5.</p>	<p>ЛИСТ SHEET</p>	<p>7</p>	<p>ПРЕДПРОЕКТНОЕ ПРЕДЛОЖЕНИЕ</p>	<p>РАЗРАБОТАНО ПО ЗАКАЗУ ЗАО "ТВК"</p>	<p>АВТОРСКИЙ КОЛЛЕКТИВ Директор Карпеленя В.М. Глав. Спец. ГП Росина О.Н. ГАП Кособукин И.С. Архитектор Новак М.А.</p>	
		<p>ДАТА DATE</p>	<p>28.01.2016</p>	<p>ШИФР CIPHER</p>			

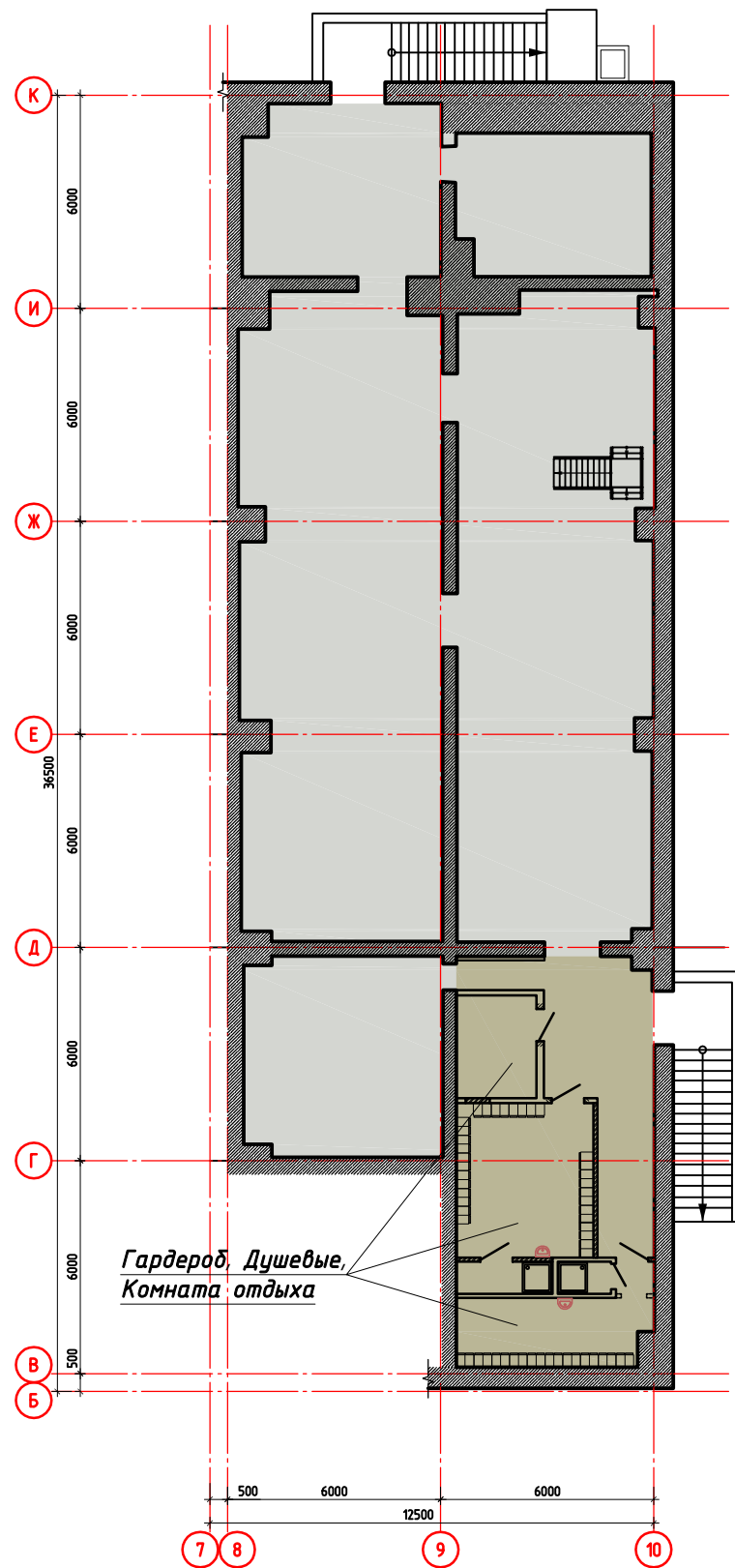


Схема плана подвала.

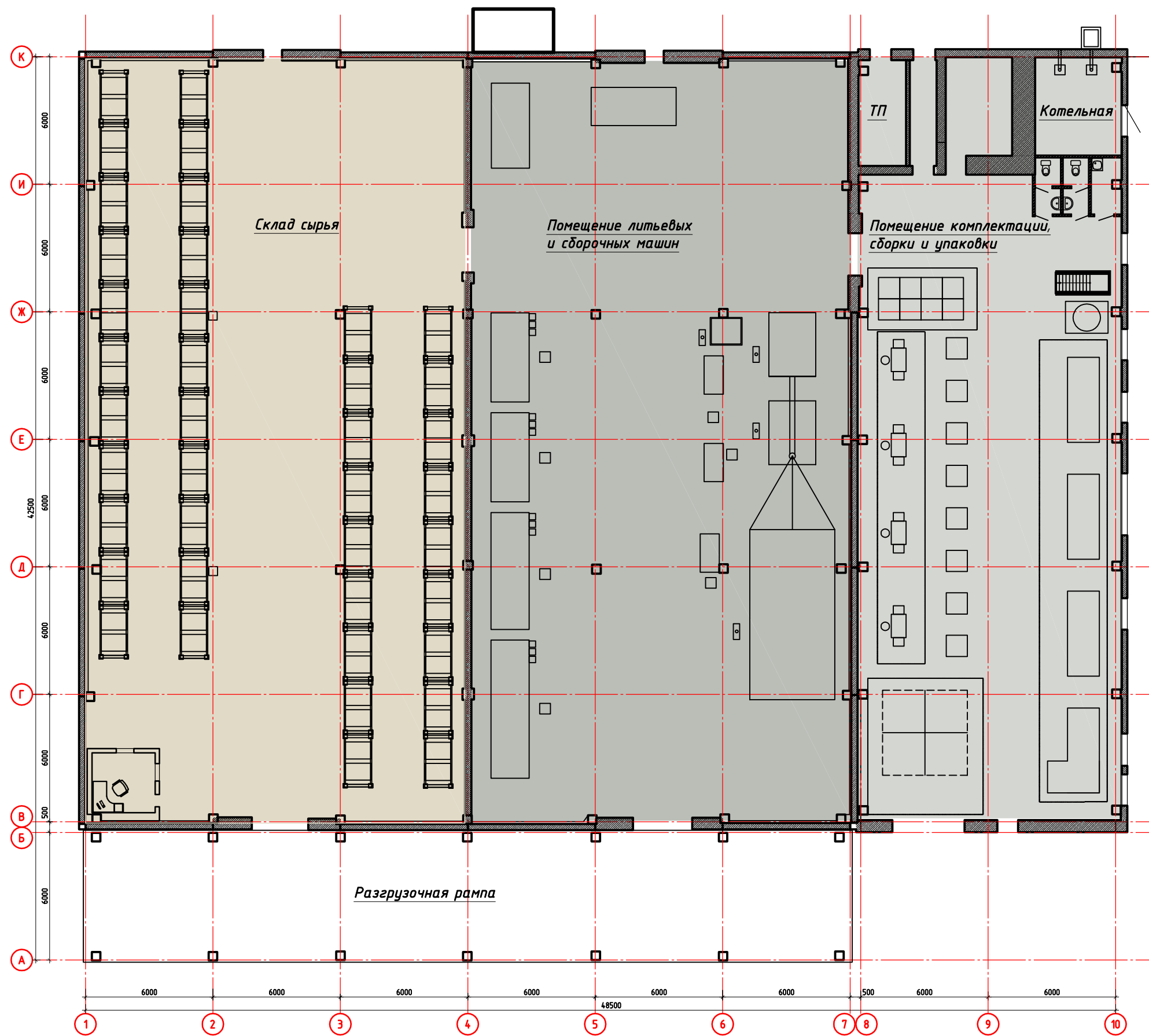


Схема плана 1 этажа.

Объект "Реконструкция здания овощехранилища в г. Вилейке по ул. Шубина, 77 под производство пластмассовых изделий, конструкций из них, а также их складирование".

Схема плана 1 этажа.
Схема плана подвала.

ЛИСТ SHEET

8

ПРЕПРОЕКТНОЕ ПРЕДЛОЖЕНИЕ

ДАТА DATE

28.01.2016

ШИФР СIPHER

РАЗРАБОТАНО ПО ЗАКАЗУ
ЗАО "ТВК"

АВТОРСКИЙ КОЛЛЕКТИВ
Директор Карпеленя В.М.
Глав. Спец. ГП Росина О.Н.
ГАП Кособужин И.С.
Архитектор Новак М.А.

ПРОЕКТ
ПРИМЕР
ОБЩЕСТВО С ОГРАНИЧЕННОЙ ОТВЕТСТВЕННОСТЬЮ